



Copyright©2026 SUNTECH

2026年05月第二版

www.suntech-power.com



Wechat



Facebook



LinkedIn



企业宣传册

Stand the Test of Time



尚德使命

为地球为未来充电，让生活更美好

尚德愿景

通过持续创新和卓越管理，成为客户最信赖的光伏企业

尚德标语

时间证明选择

目录

CONTENTS

01

关于我们

02

产品介绍

03

项目案例

关于尚德

尚德成立于2001年，是全球知名的光伏产品制造商，专注于太阳能电池片及组件的研发与生产。作为世界光伏行业先驱，凭借25年组件生产制造经验，公司销售区域遍布全球，是客户可持续发展的能源合作伙伴。



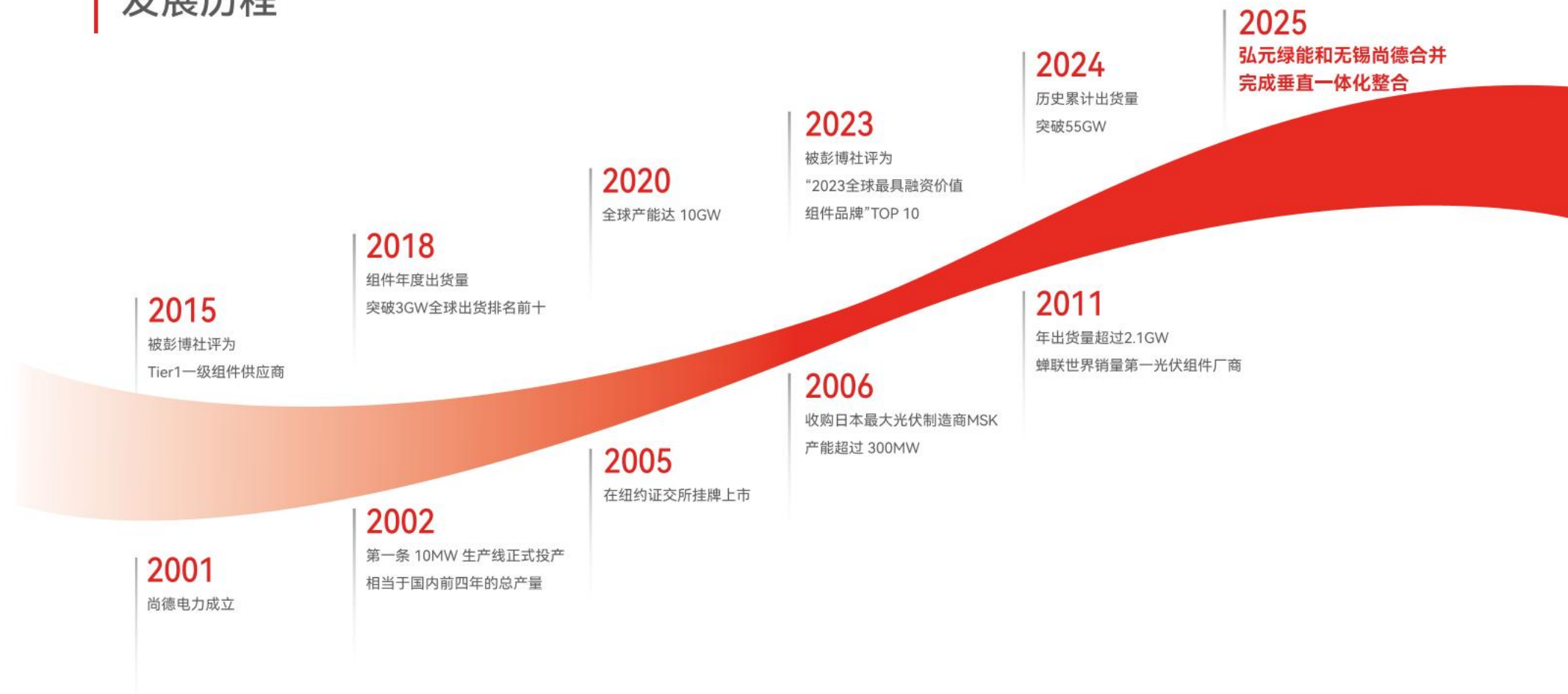
25年
组件制造经验

100+
国家及地区的业务足迹

5000+
全球合作伙伴

600+
授权专利

发展历程



集团简介



弘元绿色能源股份有限公司成立于2002年是一家专注新能源创新与应用的光伏全产业链生态企业，2018年在上海证券交易所挂牌上市，股票代码为603185。

2025年合并无锡尚德，形成双品牌协同发展架构，全面加速集团全球化战略落地与品牌出海进程。



全链溯源 光储协同



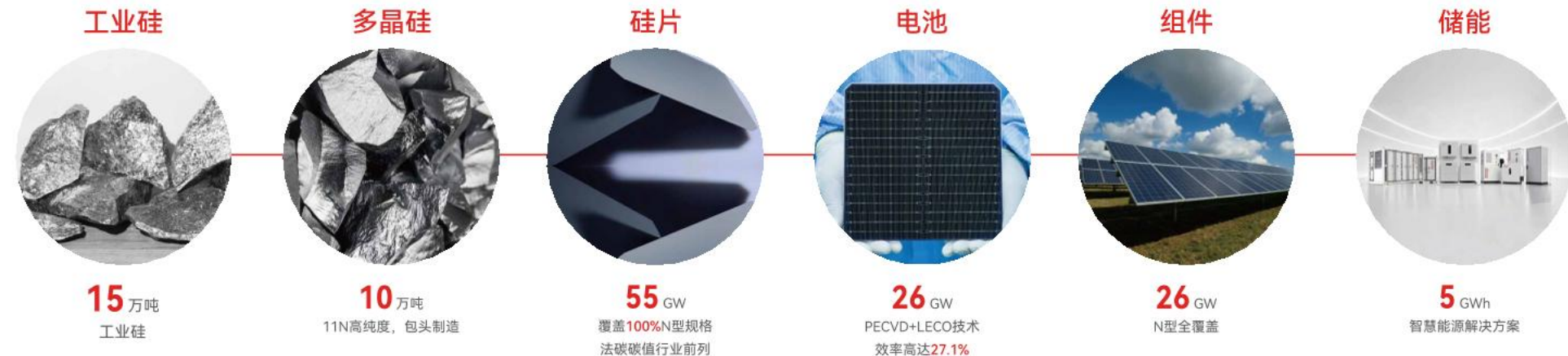
268.11 亿
公司资产总规模



170 GW
2025年全球累计出货量

TOP 500
全球新能源企业
2025年

TOP 500
中国制造业企业
2023年



100+ GW
光伏一体化产能

- 产业链一体化溯源
- 稳定交付
- 光储协同价值
- 全栈式新能源解决方案质保

全球布局

依托尚德在海外市场深耕二十五年的渠道体系与核心客户资源，提升公司产品在国际市场的广度与深度，加快海外业务规模化落地。



合作伙伴

5000+ 全球合作伙伴

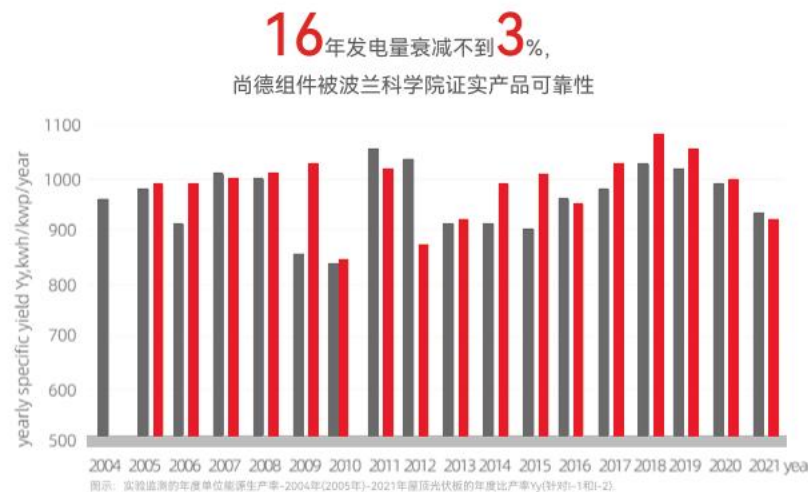
中国华能集团有限公司 CHINA HUANENG GROUP CO., LTD.	中国能建 CEEC	中国电建 POWERCHINA	中国中铁股份有限公司 CHINA RAILWAY GROUP LIMITED	goldbecksolar	Iberdrola	EnergyAustralia	J.A. Russell Ltd ELECTRICAL & DATA SUPPLIERS
TBEA 特变电工	吉林电力股份有限公司 JLPC	中国大唐集团有限公司 China Datang Corporation Ltd.	aktor	krannich	centroplan	renovalia	EMESA OEW
中国建筑西南院 CHINA SOUTHWEST ARCHITECTURE	SUNGROW 阳光新能源	negratin	ENBPARC		四川能投		edp
SIEMENS	Achievers Energy	1STOP Warehouse Be Clean, Be Green			PRODIEL	natec	WATTNER IN ENERGIE INVESTIEREN
中国华电 CHD	中核集团 CNNC	内蒙古能源 IMEIC			EDF		IBC SOLAR
APRILICE	ABO ENERGY	fortum	EIFFAGE ENERGIA	P>E CON PVE CONSTRUCTION	YKNOW ENERGY		Electra
Masdar INSTITUTE	GRODNO	VIESSMANN	TISZTA ENERGIÁK A NÁPFBEM KIS-ÉS NAGYKERESKEDÉS	Lawrence & Hanson A Senecor Company	REXEL	GRIDSERVE	Atlas Copco
SoftBank	BIHLER	AFRICAN ENERGY	Kraftpoikarna	AE	elecnor	GBC Solino® Specialized distribution of pv products	COENERGIA group

国家及地区的
业务足迹 **100+**

可持续制造能力

项目实证 1: 以德国屋顶光伏项目为例:

据 PV Magazine 报道, 波兰科学院对德国 Sinsheim 两座运行超18年的屋顶光伏系统进行长期跟踪研究



结果显示, 尚德组件实际衰减率显著优于现有文献披露的组件衰减水平, 且远超“25年衰减不超过20%”的国际质保标准

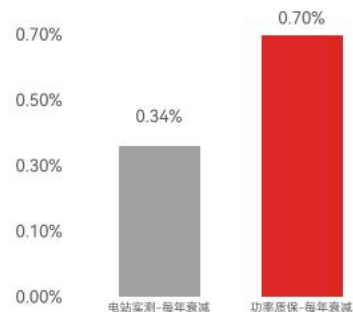
25年, 是组件的生命周期, 也是尚德稳健前行的发展刻度。产品历经时间考验, 企业跨越行业周期——时间证明选择

项目实证 2: 以Bigiareza(2MW) 项目为例

在希腊Bigiareza 2MW项目中, 尚德组件实际年衰减率仅为0.34%, 明显低于合同保证的0.70%, 进一步验证了其长期可靠性。

0.70%
功率质保—每年衰减

0.34%
电站实测—每年衰减



光伏顶尖实验室

实验室采用LIMS管理系统



686人
研发团队

3.76亿
2025年研发投入

426项
累计专利

权威认证

为确保每块产品质量可靠, 并能够适应高温、强风、冰雪及盐水腐蚀等各种严苛环境, 我们不仅依靠自己的检测, 实验室拥有CNAS认证, 还将产品送至世界知名的第三方测试机构进行更为严苛的测试



实验室是经过
CNAS认可的光伏实验室



社会责任体系认证



ISO 9001
质量管理体系

IEC/TS 62941
光伏组件制造质量体系

ISO 50001
能源管理体系认证

ISO 14001
环境管理体系

ISO 45001
职业健康安全管理体系

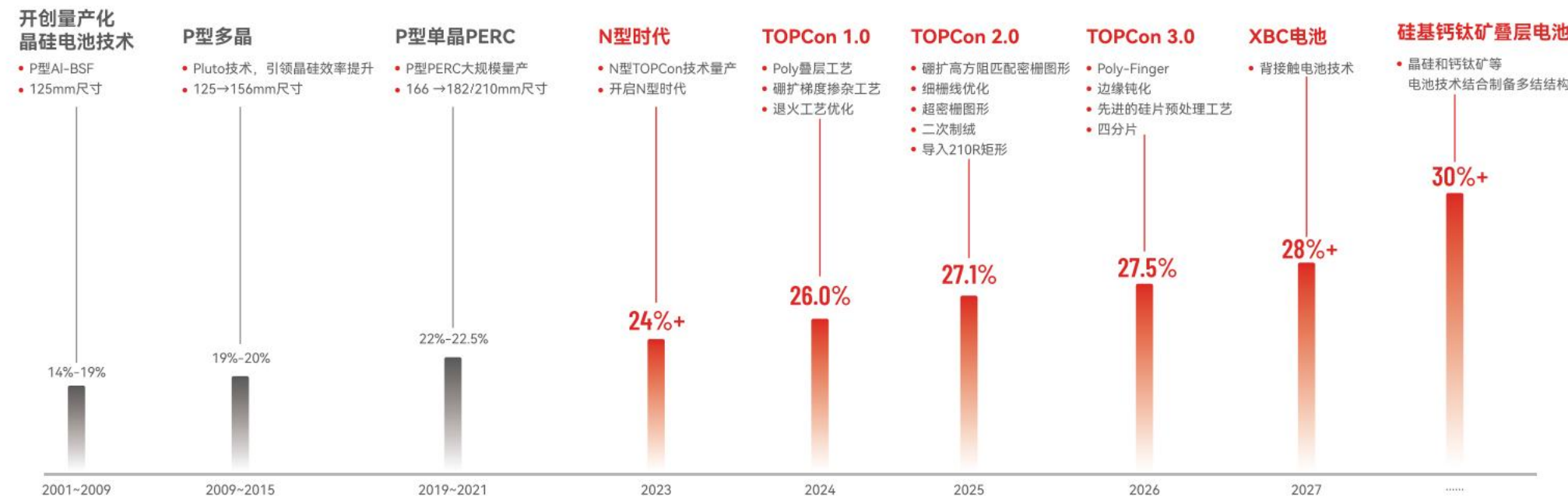
尚承匠心 廿五铸品

尚德二十五载坚守制造本源，以技术创新为引擎，完成从晶硅技术到 N 型 TOPCon 的代际跨越，剑指 800 W 组件功率；以严苛品质为基石，铸就高可靠、高适配、高收益的产品体系；以全球视野为格局，服务百国市场，用匠心与科技持续推动清洁能源普及



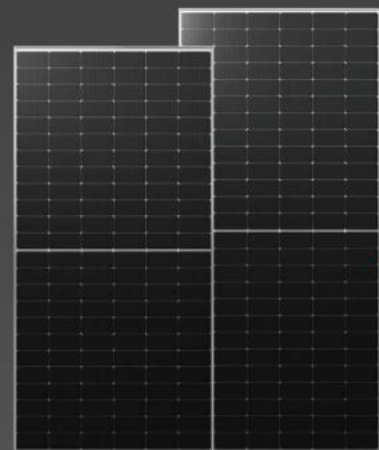
尚拓新境 全域领跑

尚德构建短中长期协同贯通的全链条技术矩阵，深耕 TOPCon 主流赛道，精研 BC 进阶工艺，前瞻布局钙钛矿叠层前沿领域；以时间淬炼品质，以创新突破边界，打通量产筑基、前沿攻坚、未来储备的迭代闭环，为全球零碳能源转型注入持久动能



主力产品系列

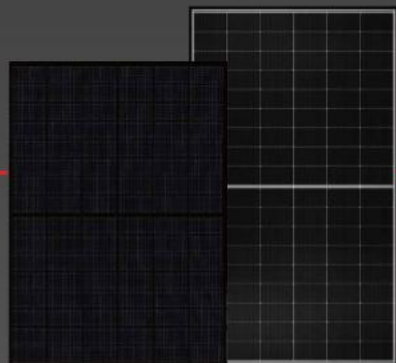
Ultra T 1.0 N型182半片



尺寸: 2278*1134mm	尺寸: 2465*1134mm
功率: 610W	功率: 660W
效率: 23.6%	效率: 23.6%

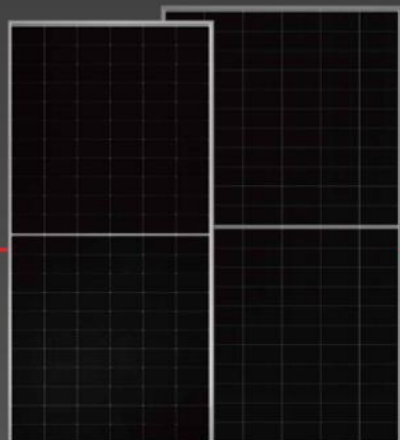
Ultra T 2.0

N型210R半片
适用于海外屋顶



尺寸: 1762*1134mm	尺寸: 1961*1134mm
功率: 470W	功率: 520W
效率: 23.5%	效率: 23.4%

N型210(R)半片
适用于地面/工商业电站



尺寸: 2382*1134mm	尺寸: 2384*1303mm
功率: 650W	功率: 735W
效率: 24.1%	效率: 23.7%

Ultra T 3.0 N型210R四分片 四分片新品



尺寸: 1762*1134mm	尺寸: 2382*1134mm
功率: 490W	功率: 670W
效率: 24.5%	效率: 24.8%

Ultra T 3.0 新产品技术优势

组件功率 **670W**
最高可达

功率温度系数 **-0.26%**
优化至

双面率 **85±5%**
提升至

逐年衰减 **-0.35%**
优化至



金属化技术



电池工艺和BOM材料优化



先进封装技术



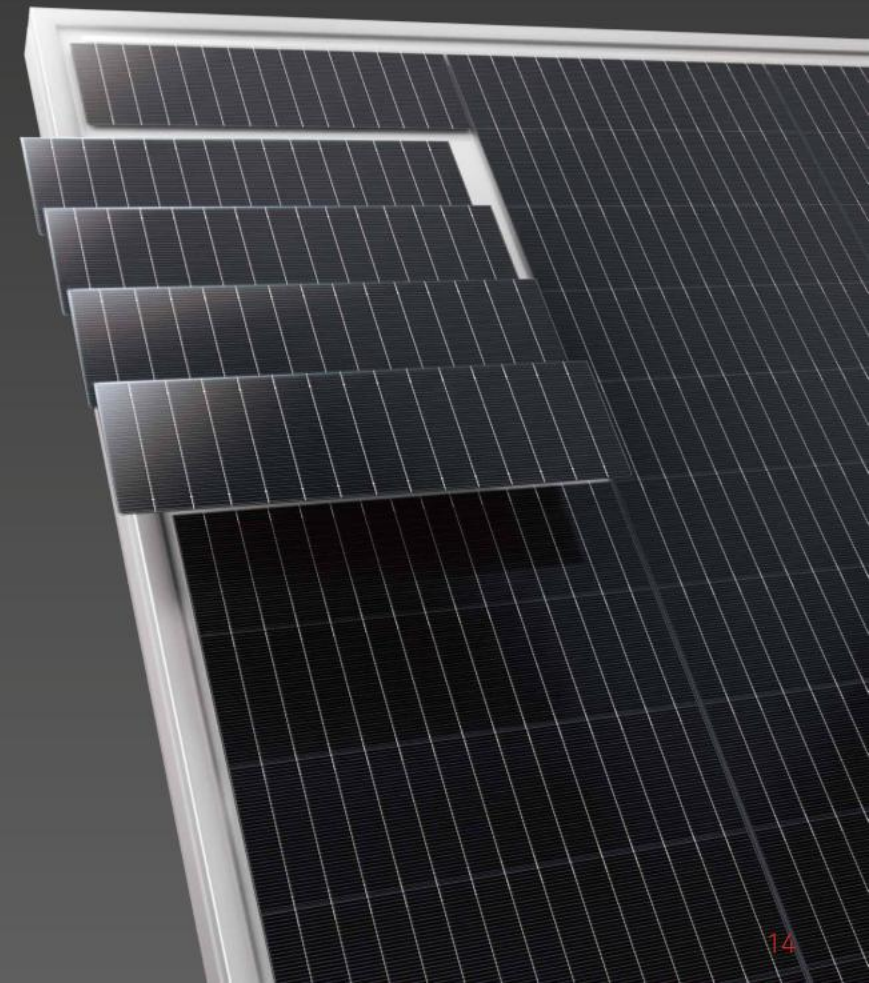
采用Poly-Finger技术



四分片+边缘钝化技术



更优异的弱光响应,
全场景完美适配



多元化智慧储能产品

光储共融，全链协同，一体化贯通全域零碳场景



系统极致安全



光储高效协调



科技美学兼顾

户用储能解决方案

STE-10/20/30A-4/5/6/8/10/12HT-25

STE-20/30/40A-10/12/15/20HT-40

STE-5/10/15/20A-3/3.6/4.2/4.6/5/6HS-30

工商业储能解决方案

STE-2ML-1MP

STE-1ML-500P

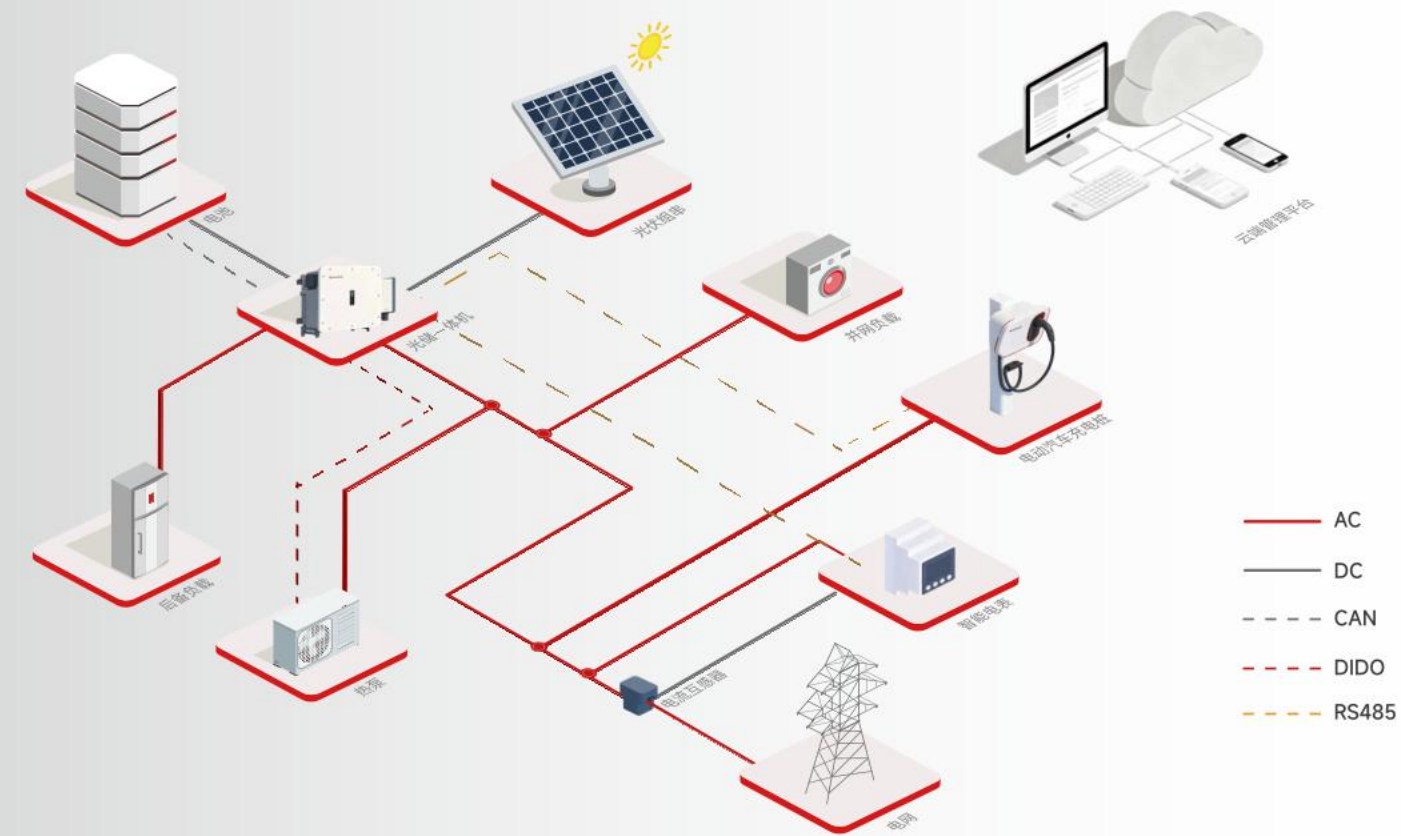
STE-261L-125P

STE-261/522L-75/80/99/100/125HT-300

STE-64/80/96/112.5A-25/29.9/30/40/50HT-150

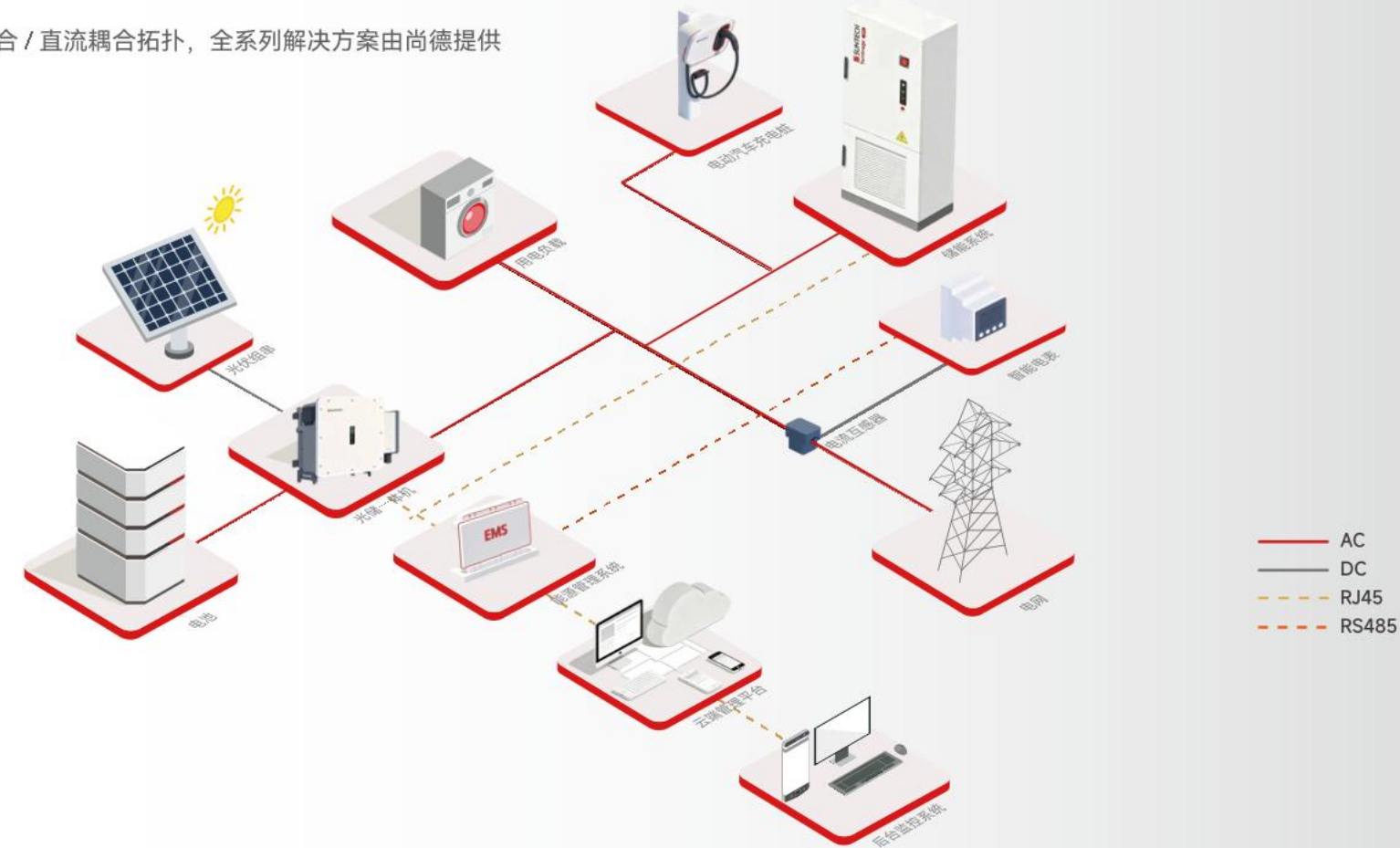
智慧家庭光储充解决方案

尚德一站式光储充系统，集成光伏、储能电池、混合逆变器、充电桩、能源管理系统及后备电源



工商业智能光储充解决方案

交流耦合 / 直流耦合拓扑，全系列解决方案由尚德提供



项目案例



250MW | 宁夏宁东光伏复合发电项目
宁夏·中国 | 地面电站



400MW | 宁夏卫钢国开新能源集采项目
宁夏·中国 | 地面电站



1.5MW | 巴西-Setta太阳能电站项目
伯南布哥州·巴西 | 地面电站



210MW | 地面电站
卡纳塔克邦图姆库尔区·印度



50MW | 尚德向哈萨克斯坦供货的首个项目
卡拉干达州·哈萨克斯坦 | 地面电站



24.24MW | 德国-Finow太阳能电站项目
埃伯斯瓦尔德·德国 | 地面电站



10MW
(尚德供货5MW) | Masdar-太阳能电站项目
阿布扎比·阿联酋 | 地面电站



750KW | 德国最大的水上漂浮式光伏电站
巴登符腾堡州·德国 | 水上漂浮



2.1GW
(尚德供货680MW) | 阿联酋-艾尔达美拉PV2太阳能电站项目
艾尔达美拉·阿布扎比 | 地面电站



250MW | 南非-Kimberly Droogfontein
太阳能电站项目
南非 | 地面电站



27MW | 壳牌-Moerdijk太阳能公园电站项目
鹿特丹·荷兰 | 地面电站



500MW
(尚德供货100MW) | 欧洲最大的光伏电站
埃斯特雷马杜拉·西班牙 | 地面电站



34.7MW | 英国首个双面双玻光伏电站
约克郡·英国 | 地面电站



18MW | 以色列-Enlight Kramim
太阳能发电站项目
以色列 | 地面电站



3.24MW | 日本-神埼光伏发电站项目
日本神埼市神埼町 | 地面电站



3.14MW | 世博会中国馆光伏建筑一体化项目
上海·中国 | BIPV项目

项目案例



450KW | 旧金山-国际机场T3航站楼屋顶太阳能电站项目
加利福尼亚·美国 | 工商业屋顶



239.4KW | 比利时-Genk市政厅屋顶太阳能电站项目
亨克·比利时 | 工商业屋顶



1MW | 尚德总部生态大楼光伏建筑一体化项目
无锡·中国 | BIPV项目



120KW | 日本-金泽市汽车站光伏建筑一体化项目
金泽·日本 | BIPV项目



383KW | 澳大利亚-IKEA MLFU屋顶太阳能电站项目
悉尼·澳大利亚 | 工商业屋顶



384KW | 澳大利亚-悉尼剧院公司屋顶太阳能电站项目
悉尼·澳大利亚 | 工商业屋顶



130KW | 北京-鸟巢体育馆光伏建筑一体化项目
北京·中国 | BIPV项目



10KW | 日本-光华初级小学光伏建筑一体化项目
东京·日本 | BIPV项目



Stand the Test of Time
时间证明选择